

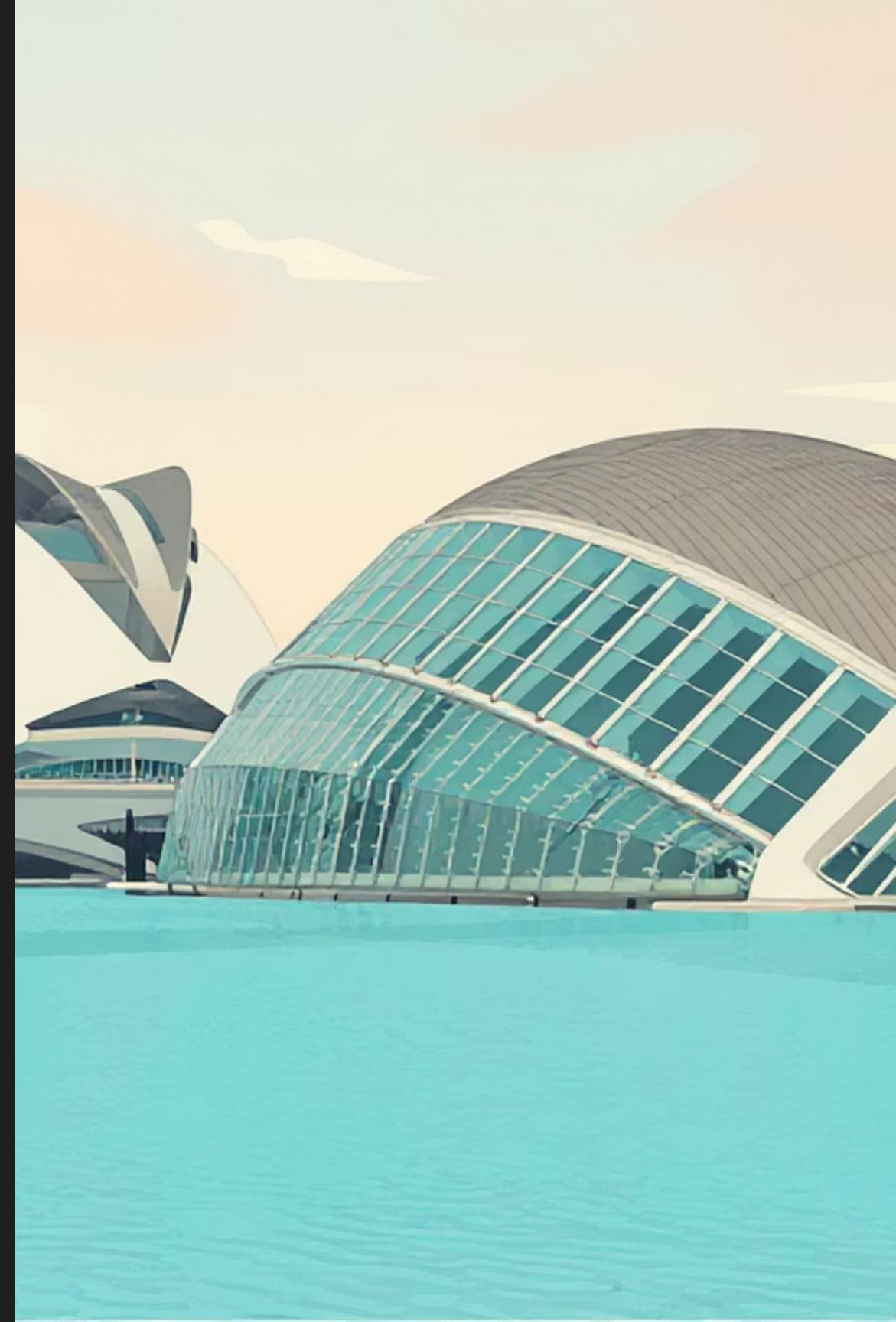
# Estudio sobre la Implantación de la Inteligencia Artificial en las Empresas de Valencia y su Área Metropolitana

**Dra. Nuria Lloret Romero**

**Catedrática UPV**

Universitat Politècnica de València

Experta en Inteligencia Artificial y Analítica de Datos



# Agenda del Estudio

01

---

## Contexto y Justificación

Situación actual de la IA en el tejido empresarial valenciano

02

---

## Objetivo General

Metas y propósitos del estudio de diagnóstico

03

---

## Metodología y Fases

Enfoque científico y etapas de trabajo

04

---

## Entregables

Resultados y productos esperados

05

---

## Equipo y Colaboración

Dirección académica y alianzas estratégicas

06

---

## Conclusiones

Impacto esperado y próximos pasos



# 1. Contexto y Justificación

## Motor de Cambio

La Inteligencia Artificial se posiciona como **el principal catalizador** del cambio económico y social en la era digital actual.

## Barreras Reales

Su adopción enfrenta **obstáculos estructurales, culturales y tecnológicos** que requieren análisis específico.

## Diversidad Valenciana

El tejido empresarial de València presenta **características únicas** que necesitan un diagnóstico adaptado.

## Apoyo Estratégico

Los resultados fundamentarán **decisiones empresariales y políticas públicas** informadas.





## 2. Objetivo General

### Diagnóstico Integral

Evaluar exhaustivamente el **nivel actual de implantación** de la IA en el ecosistema empresarial valenciano.

### Análisis Multidimensional

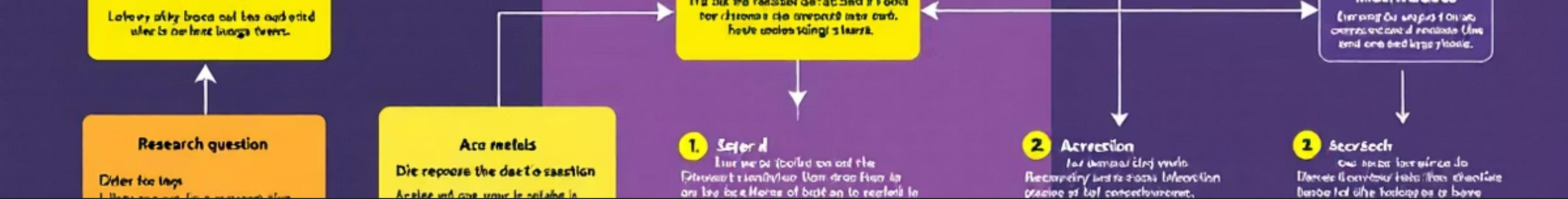
Examinar conocimiento, usos prácticos, percepciones y factores de resistencia hacia la tecnología IA.

### Identificación de Modelos

Detectar y documentar **buenas prácticas replicables** que puedan servir como referencia sectorial.

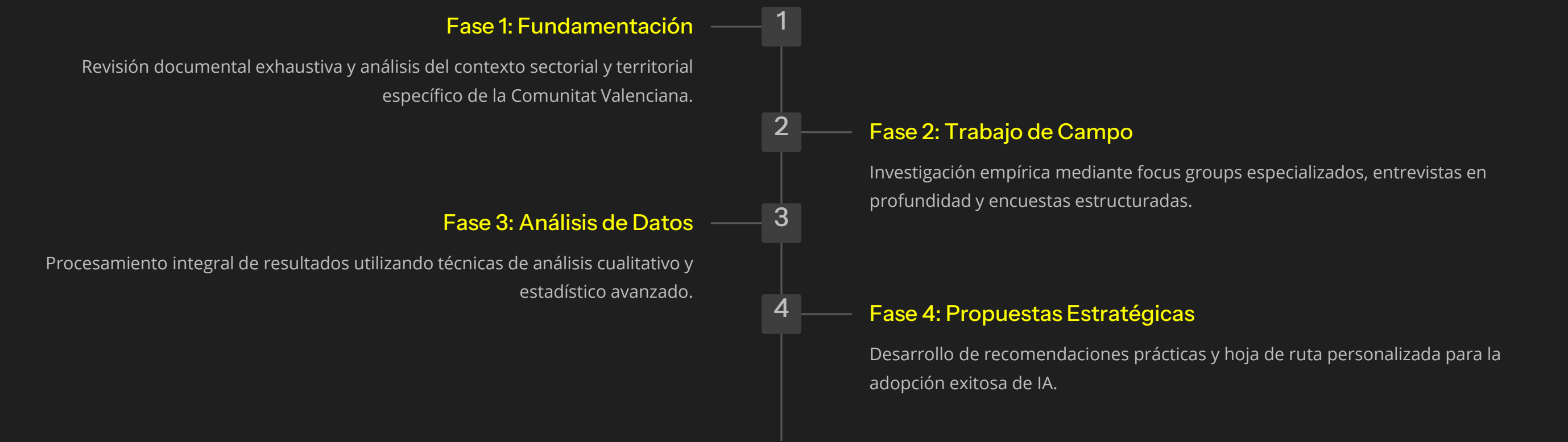
### Adopción Responsable

Promover una implementación alineada con principios de **ética, seguridad y sostenibilidad**.



### 3. Metodología y Fases de Trabajo

Nuestro **enfoque metodológico mixto** combina técnicas cualitativas y cuantitativas para obtener una visión integral del fenómeno estudiado.



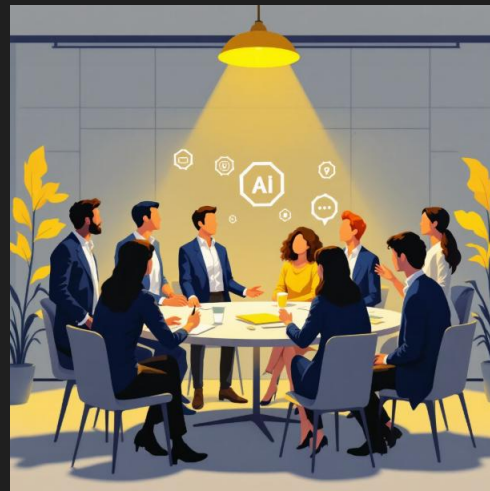
# Detalle de Focus Groups

## Estructura y Participación

- 5 sesiones especializadas por sectores
- Participación de asociaciones sectoriales y empresas de diversos tamaños
- Representación de sectores clave: industrial, agroalimentario, salud, servicios y tecnología

## Metodología Participativa

- Dinámicas colaborativas con técnicas de co-creación
- Exploración de expectativas, usos actuales y barreras percibidas
- Identificación de discursos compartidos y divergencias sectoriales
- Detección de casos de buenas prácticas en empresas de los sectores seleccionados



Los resultados se **integrarán completamente** en el análisis global para garantizar una perspectiva holística.





# Informe Final

El informe final constituirá un **documento de referencia integral** para la toma de decisiones estratégicas:

## Diagnóstico Exhaustivo

Análisis completo con datos cualitativos y cuantitativos, incluyendo **tipologías empresariales según madurez tecnológica**.

## Análisis de Barreras

Identificación detallada de obstáculos, resistencias y factores críticos de **éxito en la adopción de IA**.

## Buenas Prácticas

**Catálogo de casos de éxito** replicables en diferentes sectores y tamaños empresariales.

## Marco de Gobernanza

Directrices para gestión de datos y ciberseguridad, junto con **recomendaciones prácticas y hoja de ruta**.

## Versión Ejecutiva

Resumen estratégico orientado a **decisiones empresariales y responsables políticos**.

## Políticas y financiación

El informe detallará posibles vías de apoyo a la implantación mediante políticas de **subvenciones y mejoras fiscales**.

# 6. Equipo y Dirección del Estudio



Dirección Académica

**Dra. Nuria Lloret Romero**

**Catedrática** Universitat Politècnica  
de València

Directora del Estudio



Desarrollo de Focus Groups

**Dra. Begoña Sánchez**

**Dra. Claudia Romero**

Especialistas en Metodología  
Cualitativa



Análisis Estadístico

**Angela López**

Experta en Análisis Cuantitativo



# Quiénes Somos

## Instituto de Investigación IDF - UPV

### Excelencia Investigadora

El **Instituto de Investigación IDF** de la Universitat Politècnica de València lidera proyectos de investigación aplicada en inteligencia artificial y transformación digital.

### Compromiso Territorial

Trabajamos estrechamente con el tejido empresarial valenciano para **transferir conocimiento** y generar impacto real en la competitividad regional.





## 9. Conclusión

# Hacia una Valencia Inteligente



### Diagnóstico Preciso

El estudio proporcionará un **análisis actual y riguroso** sobre el estado de la IA en el tejido empresarial valenciano.



### Herramientas Estratégicas

Ofreceremos **instrumentos prácticos** para mejorar la competitividad y sostenibilidad empresarial.



### Modelo Colaborativo

La **alianza universidad-empresa** es fundamental para construir un ecosistema innovador e inclusivo.

Este proyecto representa una oportunidad única para posicionar la Comunitat Valenciana como **referente en adopción responsable de IA**, creando las bases para un futuro empresarial más competitivo y sostenible.